

Célere  
**VITTA NATURE**  
 Mijas

**V4D.1**

Portal 3, 6, 9, 15  
 ÁTICO A

Superficie Útil Interior	111,52 m <sup>2</sup>
Superficie Útil Exterior Cubierta	----- m <sup>2</sup>
Superficie Útil Total	111,52 m <sup>2</sup>
Superficie Construida	145,96 m <sup>2</sup>
Superficie Útil Exterior Descubierta	163,26 m <sup>2</sup>

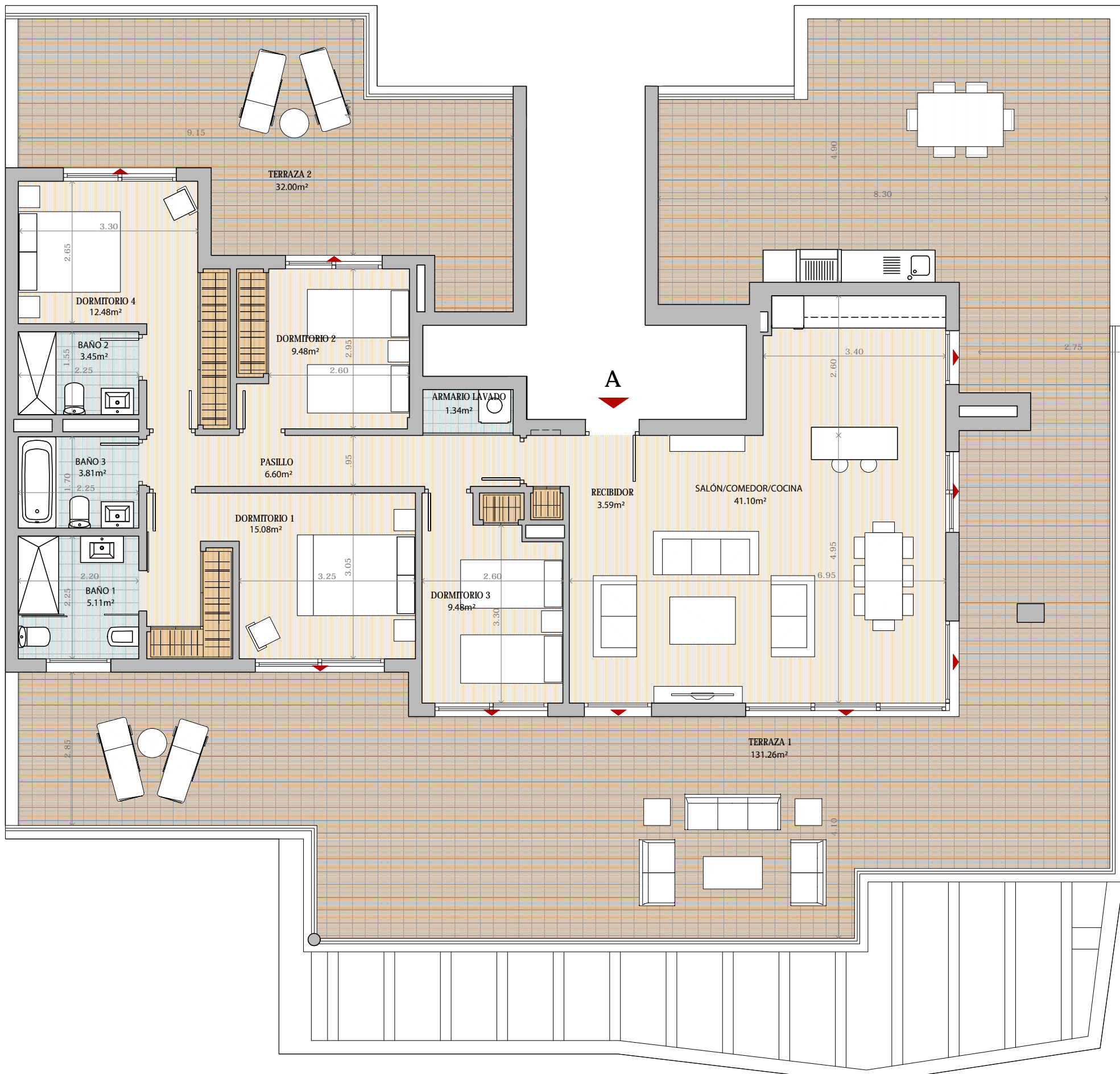
La superficie construida incluye el 100 % de los espacios exteriores cubiertos.

SUPERFICIES SEGUN DECRETO 218/2005

Superficie Útil	122,67 m <sup>2</sup>
Superficie Construida	157,61 m <sup>2</sup>



PORTAL 3,6,9,15      Planta: Ático



El presente documento es de carácter informativo y podrá experimentar variaciones por exigencias técnicas del proyecto. Todo el mobiliario, incluido el de la cocina, es meramente informativo. No va instalado. Los giros de las puertas y la distribución de aparatos sanitarios no son vinculantes. Las superficies expresadas son aproximadas pudiendo experimentar modificaciones por razones de índole técnica en el desarrollo de la ejecución de la obra.